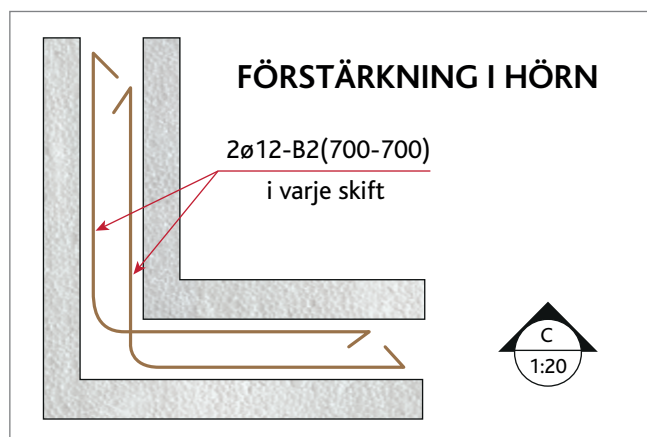
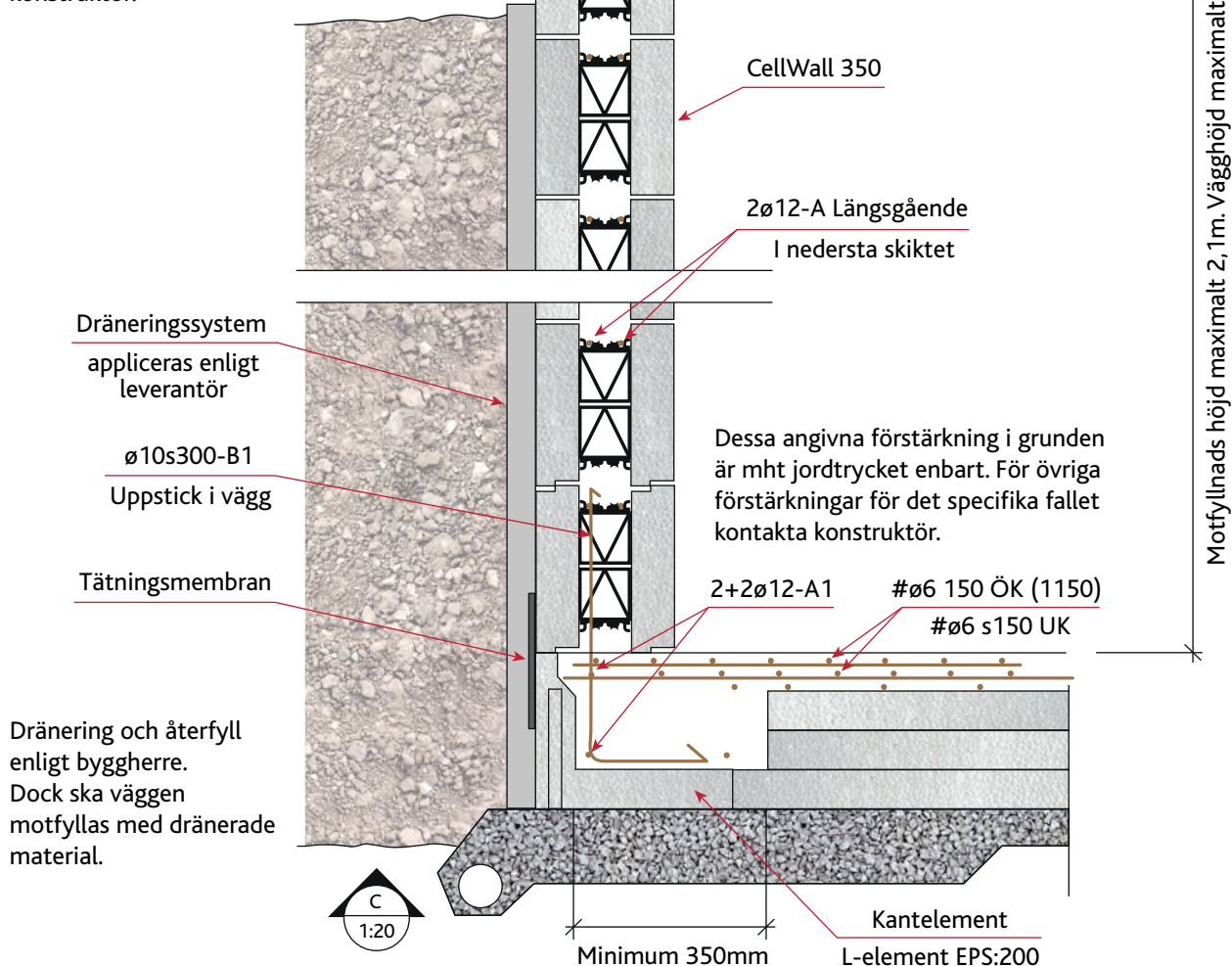


SEKTION VÄGGFÖRSTÄRKNING

Läs alltid monteringsanvisningen innan arbetet påbörjas.

Bjälklag utföres enligt särskild konstruktionsritning. Dock erfordras att bjälklaget stabiliseras i vägg (förankras) genom t ex spikning. Är mht jordtrycket enbart. För övriga förstärkningar i bjälklaget för det speciella fallet, kontakta konstruktör.



Installatörsvägen 5-7, 461 37 Trollhättan
Tel. +46 (0)520-137 01. www.grundmaklarna.se

Copyright Grundmäklarna AB

Datum:	2021-07-25	Skala:	1:20
Ritad/Konstr av:	M.E	Objekt:	Sektion
			Sida X